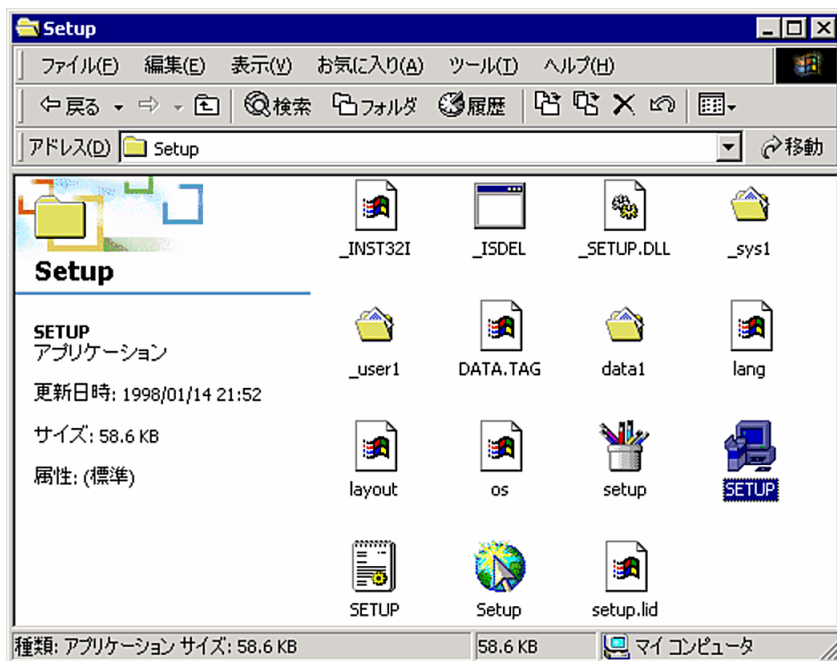


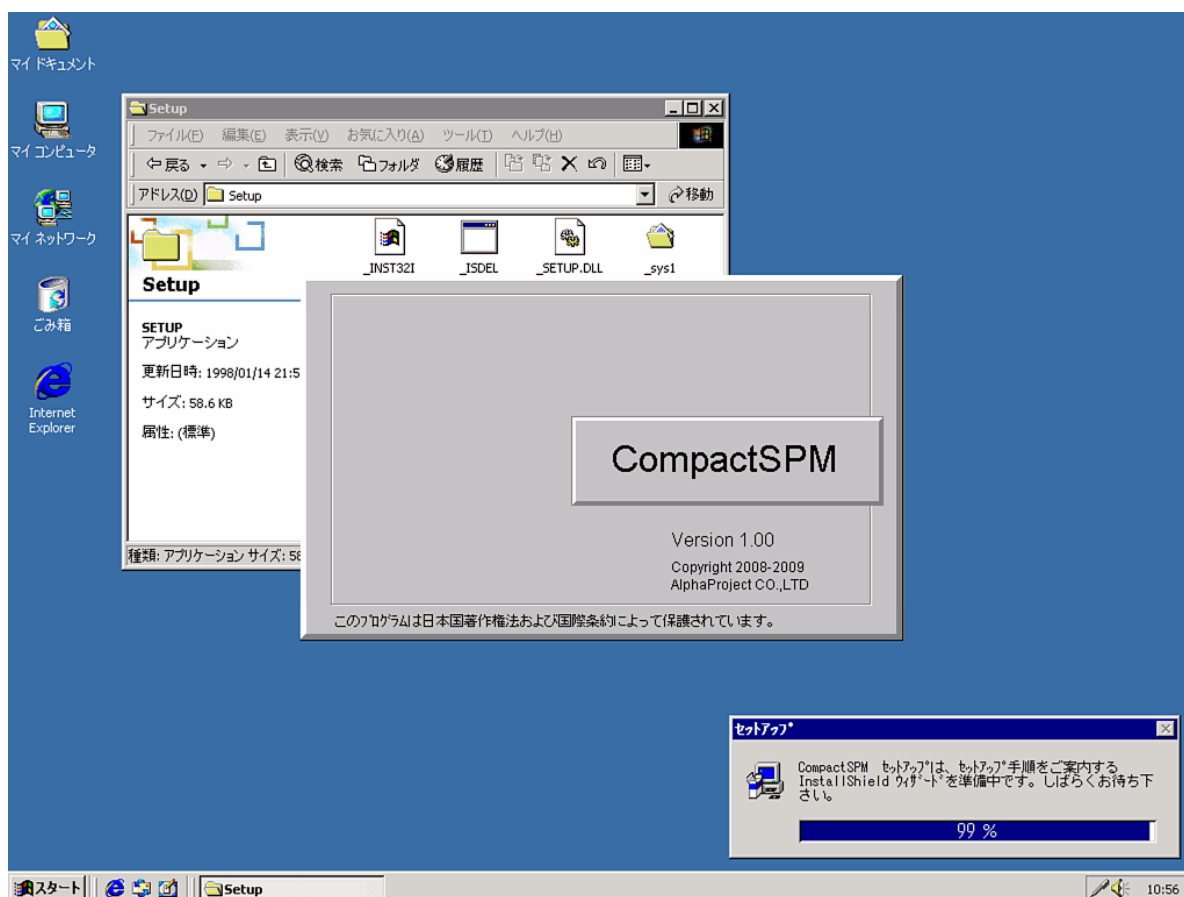
4. Compact SPMソフトウェアのインストールとアンインストール

4.1. Compact SPMソフトウェアのインストール

① CD-ROM ドライブの Setup フォルダを開き、SETUP.EXE を実行します。

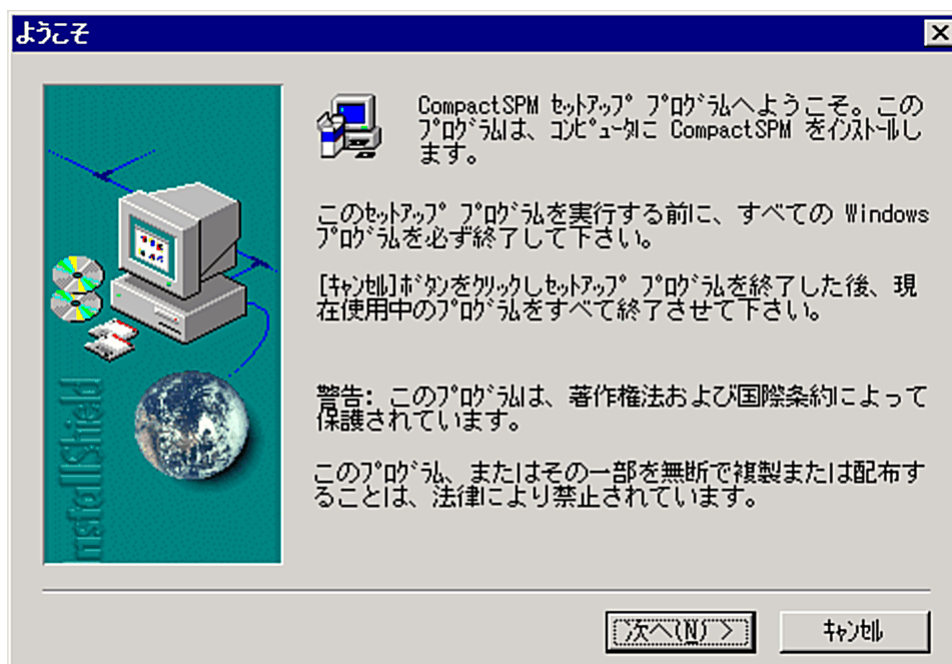


② インストーラが起動し、インストール画面が表示されます。

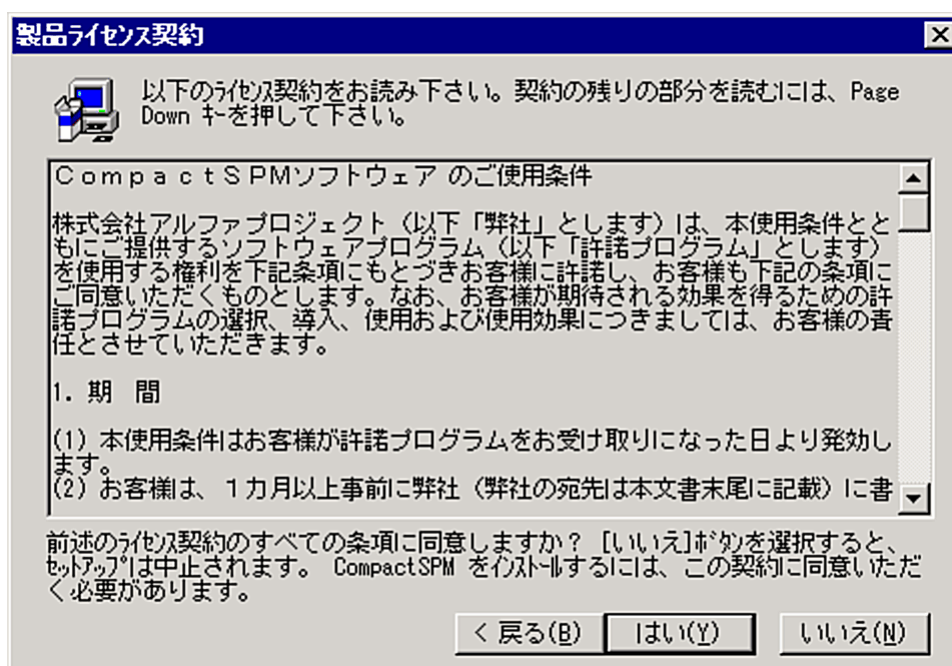


暫くお待ち戴くと、下のメッセージが表示されます。

③ 次へをクリックします。



④ 製品ライセンス契約にご同意する場合は、[はい]をクリックし、同意できない場合は、[いいえ]をクリックします（同意できない場合、インストールは続行されません）。



製品ライセンス契約にご同意戴いた場合には、ユーザ登録画面が表示されます。

- ⑤ 名前、会社名、シリアル番号を入力し、次へボタンを入力します。

ユーザーの情報

名前、会社名と製品のシリアル番号を入力し、[次へ]ボタンをクリックして下さい。

名前(A):

会社名(C):

シリアル番号(S):

< 戻る(B) 次へ(N) > キャンセル

注：シリアル番号欄には、付属のインストール CD に記載されている PID(0000-□□□□) を入力して下さい。
 弊社 Web サイトから評価版をダウンロードされたお客様は、半角大文字で” DEMO” と入力して下さい。
 正しく入力されなかった場合、インストールは実行されません。

- ⑥ インストール先のフォルダを指定します。
 デフォルト以外に変更する場合には、[参照(R)...] ボタンをクリックすると [ディレクトリの選択] が表示されます。インストール先確定後、[次へ] ボタンをクリックします。

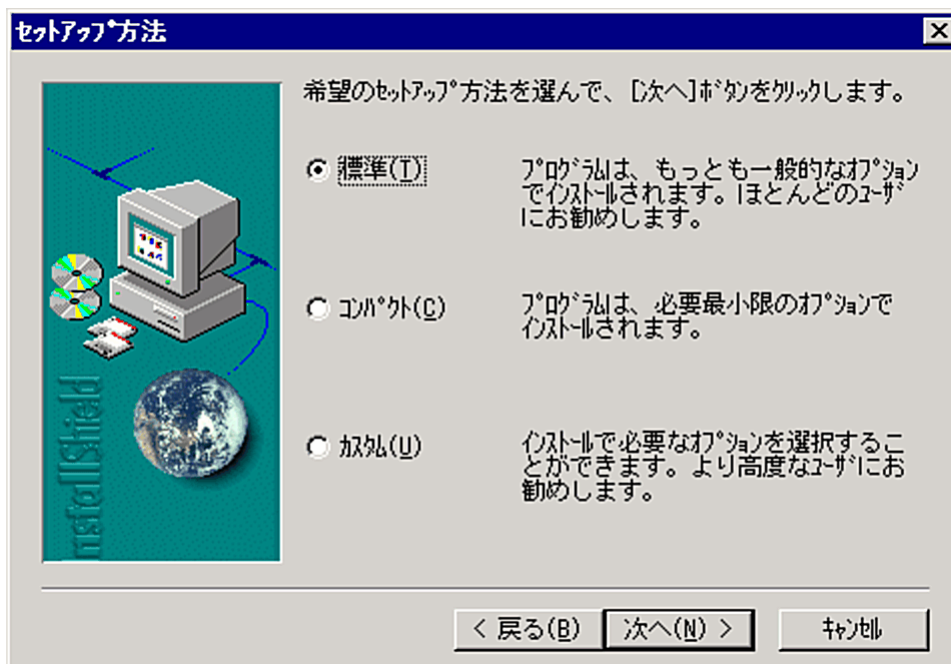
インストール先の選択

セットアップは次のフォルダに CompactSPM をインストールします。
 このフォルダへのインストールは [次へ] ボタンをクリックします。
 他のフォルダへインストールする場合は [参照] ボタンをクリックしフォルダを選択します。
 CompactSPM をインストールしない場合は [キャンセル] ボタンをクリックし終了します。

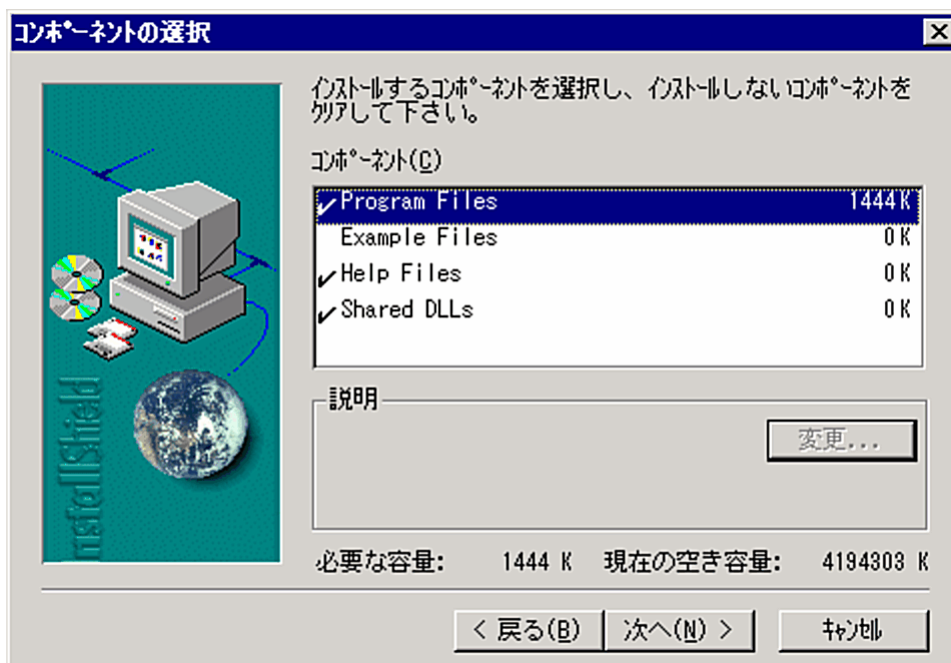
インストール先のフォルダ
 C:\¥...¥AlphaProject¥CompactSPM 参照(R)...

< 戻る(B) 次へ(N) > キャンセル

- ⑦ セットアップタイプの指定をします。
標準、コンパクトを選択する場合は、⑧を飛ばし、⑨をご覧ください。

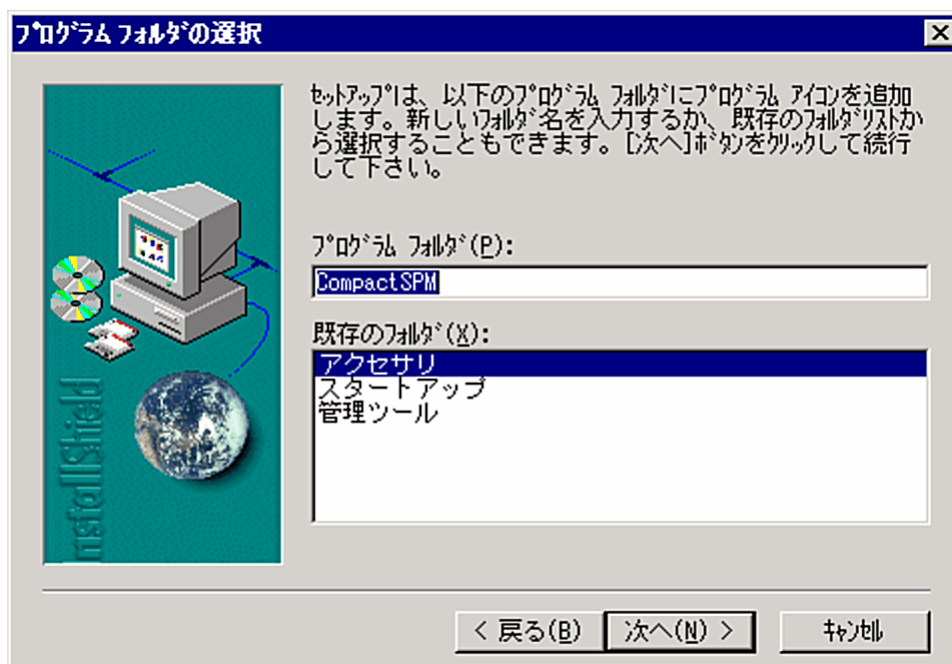


- ⑧ カスタムを設定した場合のインストールコンポーネントを指定します。

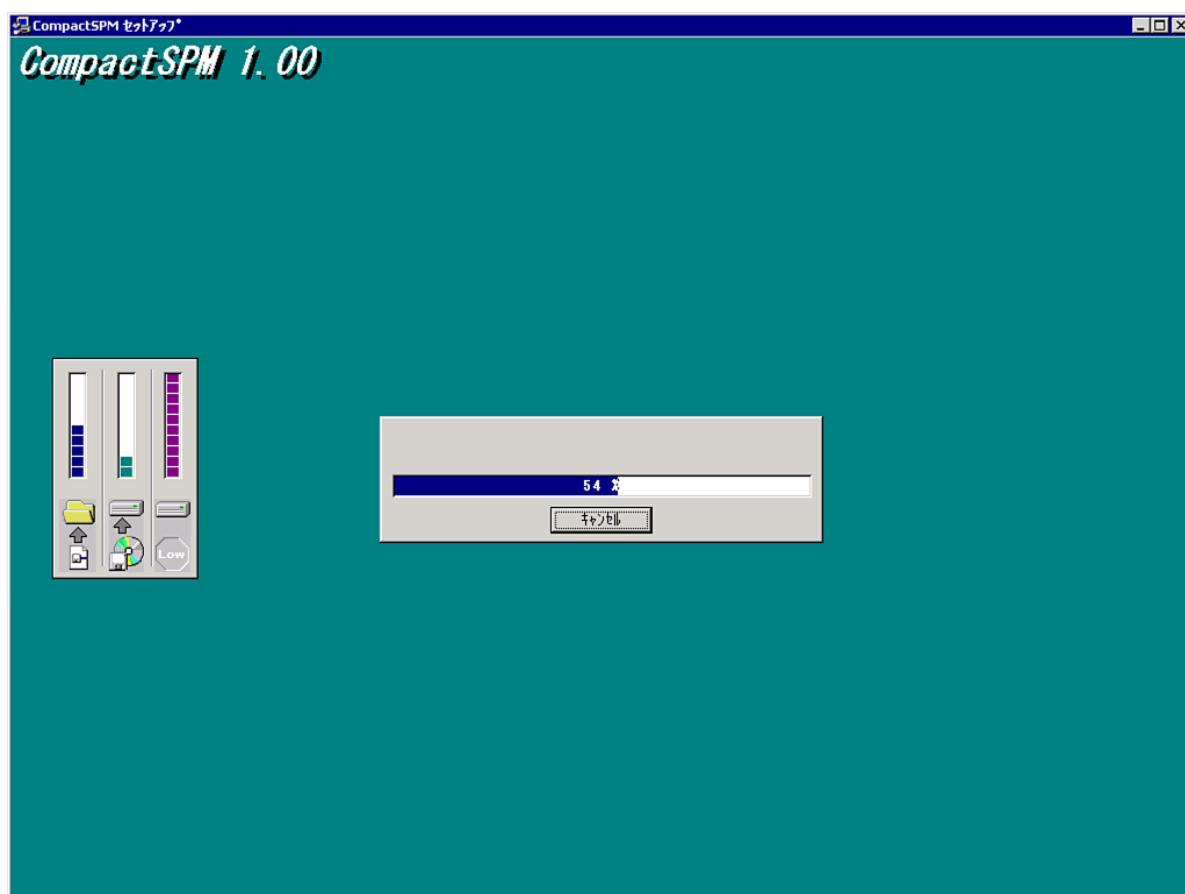


コンポーネント	説明
Program Files	プログラム (CompactSPM) をインストールします。
Example Files	CompactSPM のパレット追加データをインストールします。
Help Files	ドキュメントをインストールします。
Shared DLLs	インストールコンポーネント無し。 (選択してもインストールされません)

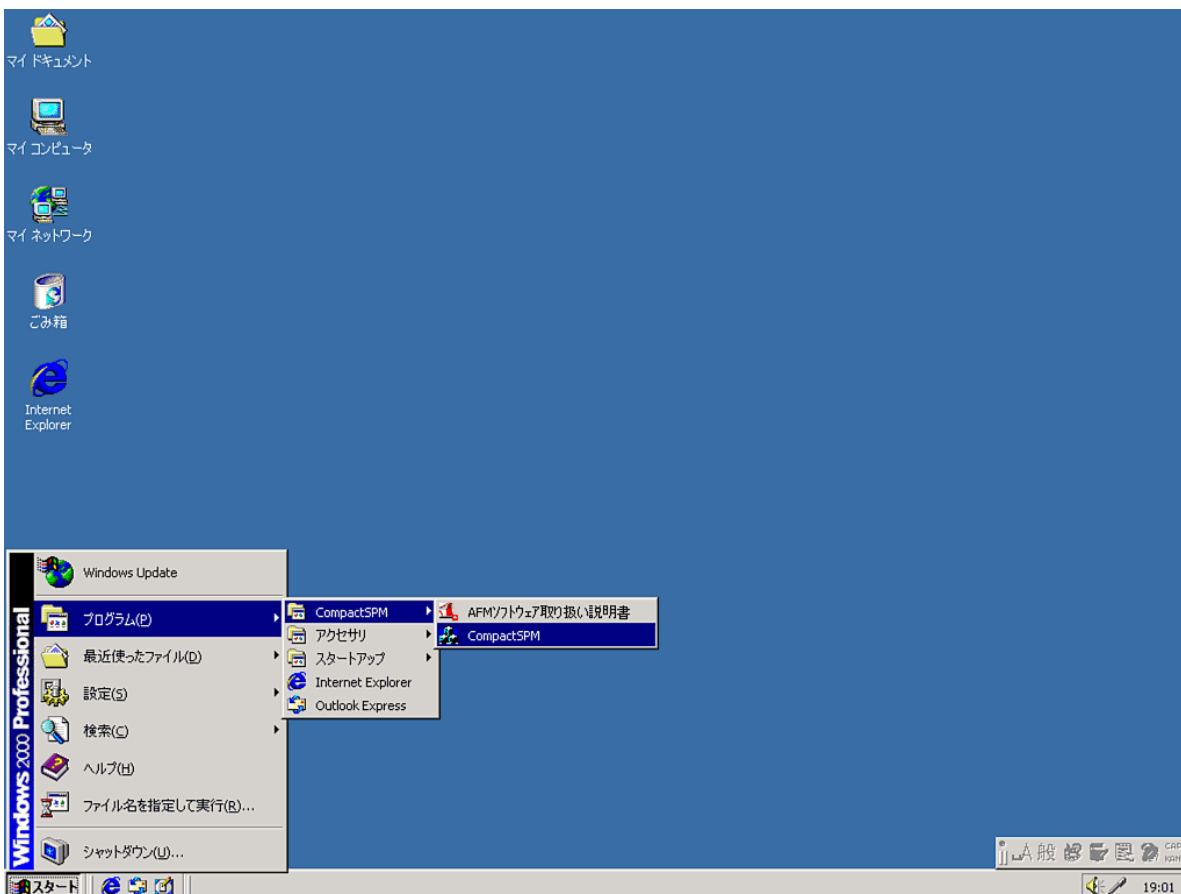
- ⑨ Windows のスタートメニューに登録する名称を設定します。
設定後、[次へ]ボタンをクリックします。



- ⑩ コピーが開始されます。



- ⑪ コピーが完了すると、以下の画面が表示されます。
アプリケーションの起動は Windows のスタートメニューのプログラムから起動します。

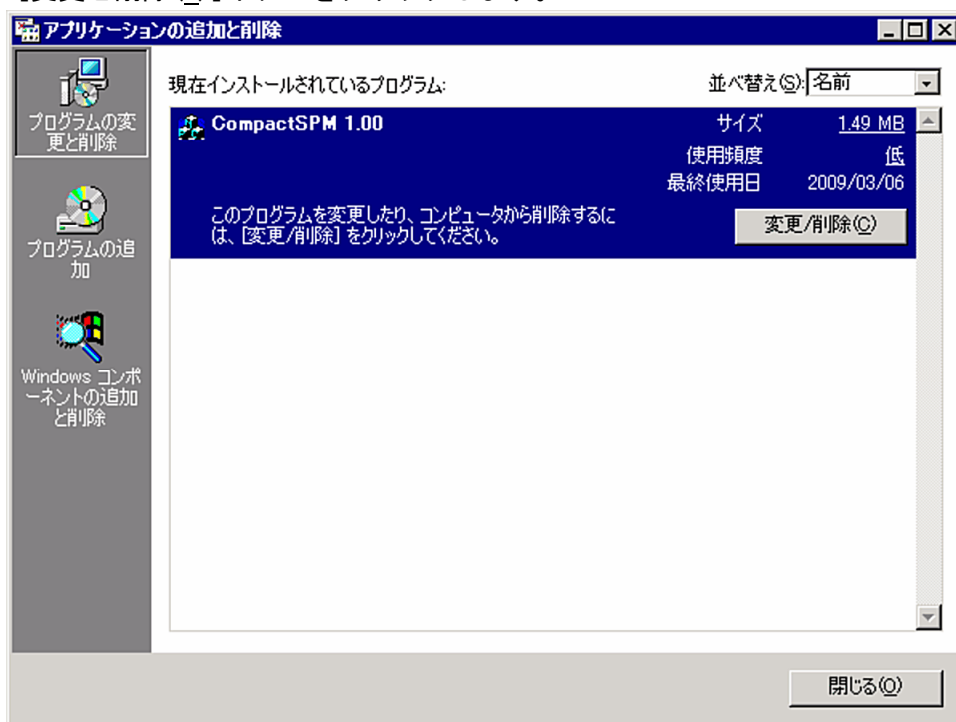


4.2. CompactSPMソフトウェアのアンインストール

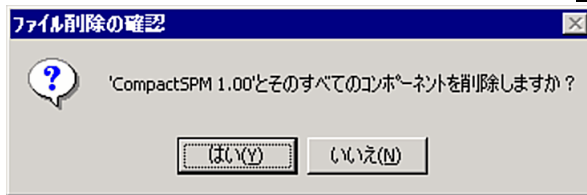
① Windows の[コントロールパネル]を開き、[アプリケーションの追加と削除]を起動します。



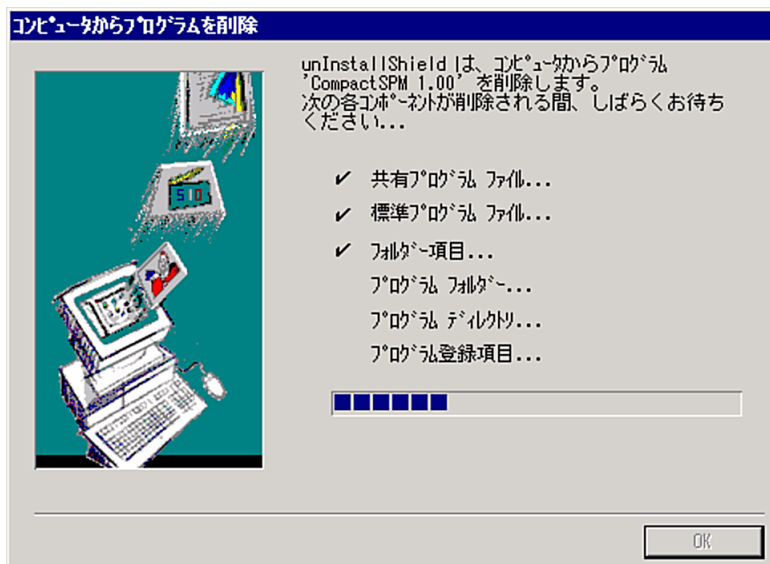
② [現在インストールされているプログラム]の中から、[CompactSPM]を選択し、[変更と削除(C)]ボタンをクリックします。



- ③ 以下の確認画面が表示されます。
アンインストールを続行する場合は、[はい(Y)]をクリックします。



- ④ プログラムがアンインストールされます。



- ⑤ プログラムのアンインストールが完了すると以下の画面が表示されます。

