



AP-RZG-0A

## RZ/G Linuxプラットフォーム

## 動作検証済みのLinuxパッケージで開発期間短縮を実現

## RZ/G Linuxプラットフォーム

## 必要なものをワンパッケージ化

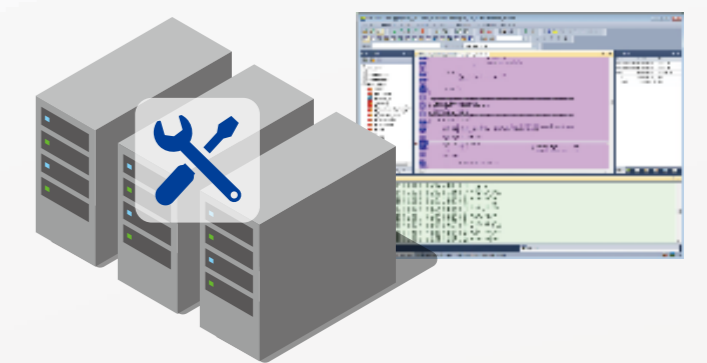
マルチメディア、3Dグラフィックス、セキュリティが搭載された「検証済みLinuxパッケージ」



## Linux開発・検証をオンプレミス環境で実現可能

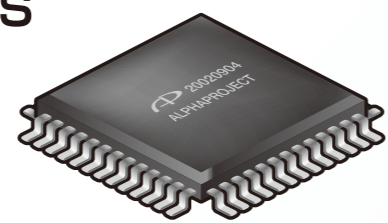
オンプレミス環境でビルド実施  
検証ツールと解析ツールで開発効率アップ

オンプレミス開発環境  
検証/解析ツール、  
ビルドツール



## プラットフォームデバイス [RZ/Gシリーズ]

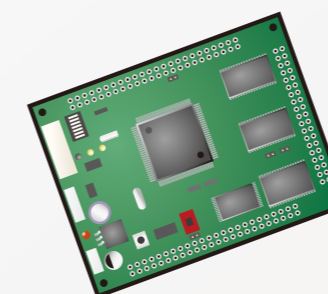
H.264Codecと3D Graphics  
セキュリティIPを搭載した  
Armコアプロセッサ



最先端プロセッサ  
[RZ/G-PF]

## CPUボード・モジュール

Linuxプラットフォームに  
対応したCPUボード  
(AP-RZG-0A)を提供



AP-RZG-0A

## 付加価値を創造するミドルウェアの追加が可能

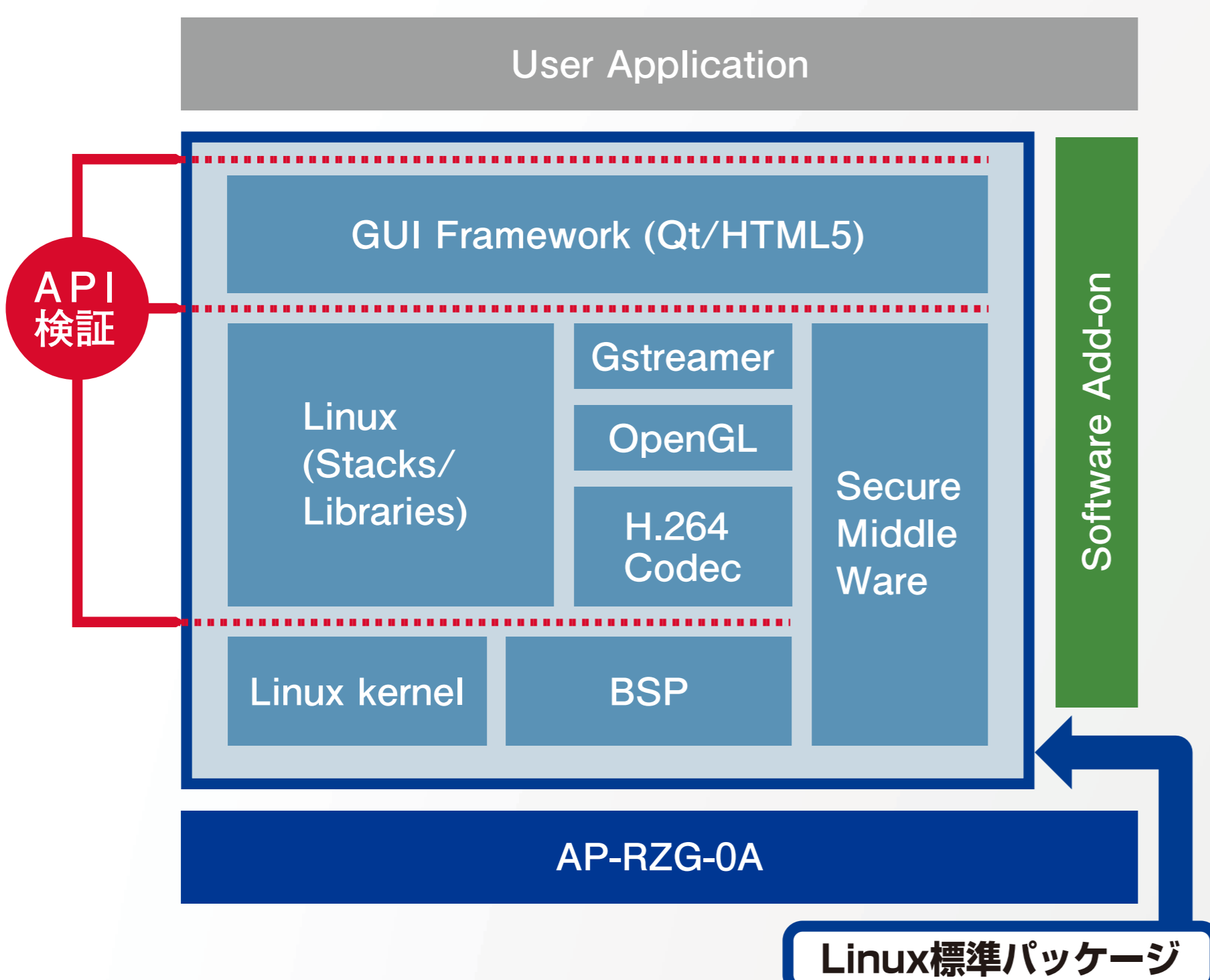
ルネサスおよびパートナーから  
検証済みミドルウェアを入手



ソフトウェアアドオン

## Linux標準パッケージ

Linux標準パッケージは、ルネサスが動作検証・バージョン管理を実施



Linux標準パッケージ、ビルド環境  
Linux環境の構築不要  
ゼロからの開発不要

動作検証ツール/解析サービスの提供  
機能実装の負荷を低減

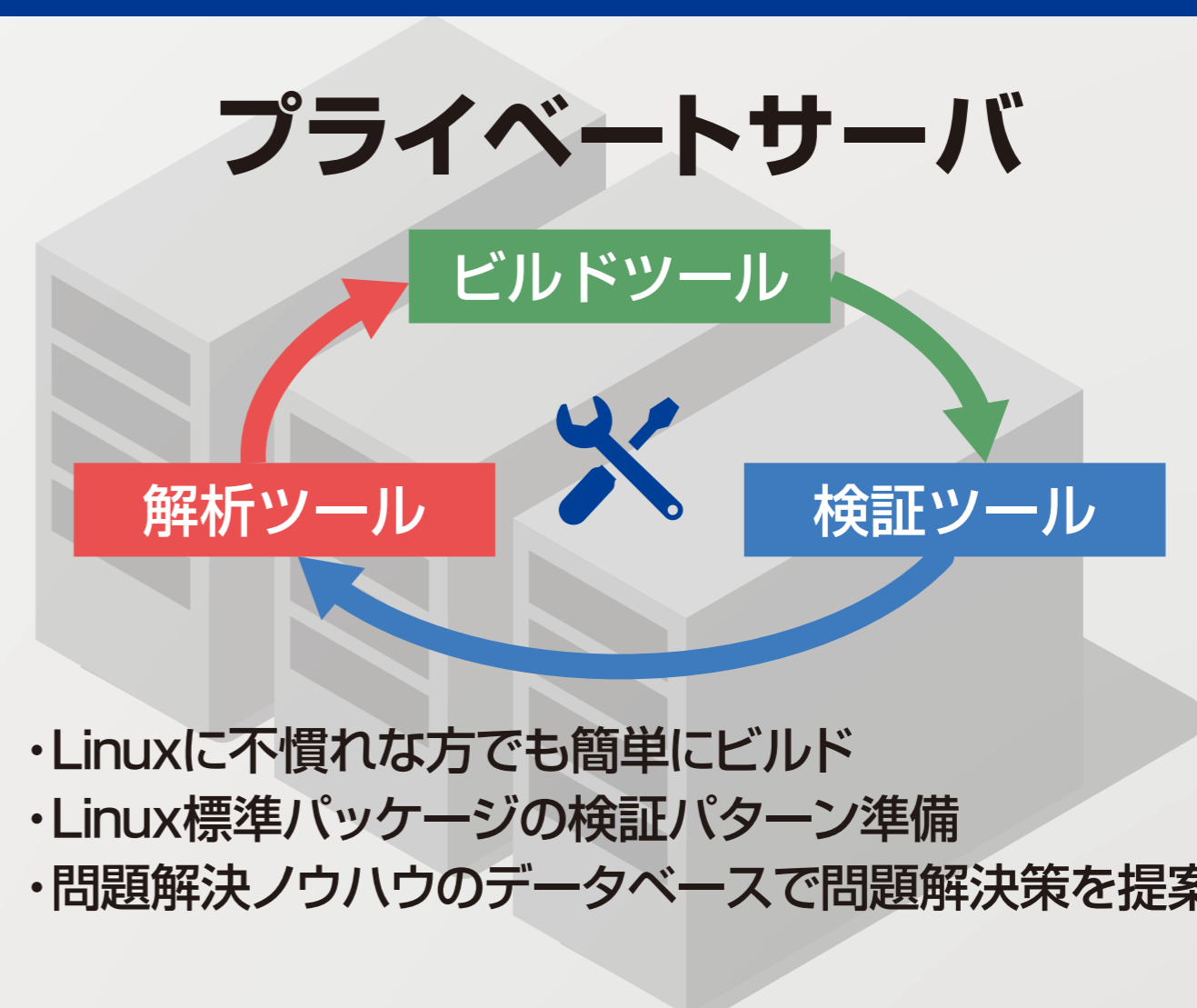
ソフトウェア アドオンで機能追加  
検証期間の短縮を実現  
新規付加価値を創造

Linuxシステム開発の不安、煩わしさを解決し、TAT削減!

## 開発環境

プライベートサーバ上の開発支援ツールで開発効率アップ!

Linux BSPカスタマイズ、システム検証、デバッグ (問題解析) の工数を低減可能



★ビルド環境構築の煩わしさから解放、アプリケーション開発までの時間を大幅削減

## ① ビルドツール

サーバと接続したe2studio上からプロジェクト生成、GUIでコンポーネントを選択しビルド操作を実行。

★検証TATの短縮、検証負荷軽減

## ② 検証ツール

ビルド結果を検証パターンでAPI検証を実施し、エラーレポートを生成。

★解析TATの短縮、解析負荷軽減

## ③ 解析ツール

検証ツールのエラーレポートに基づき、蓄積された問題解決事例 (データベース) を自動的に解析し、お客様をガイド。