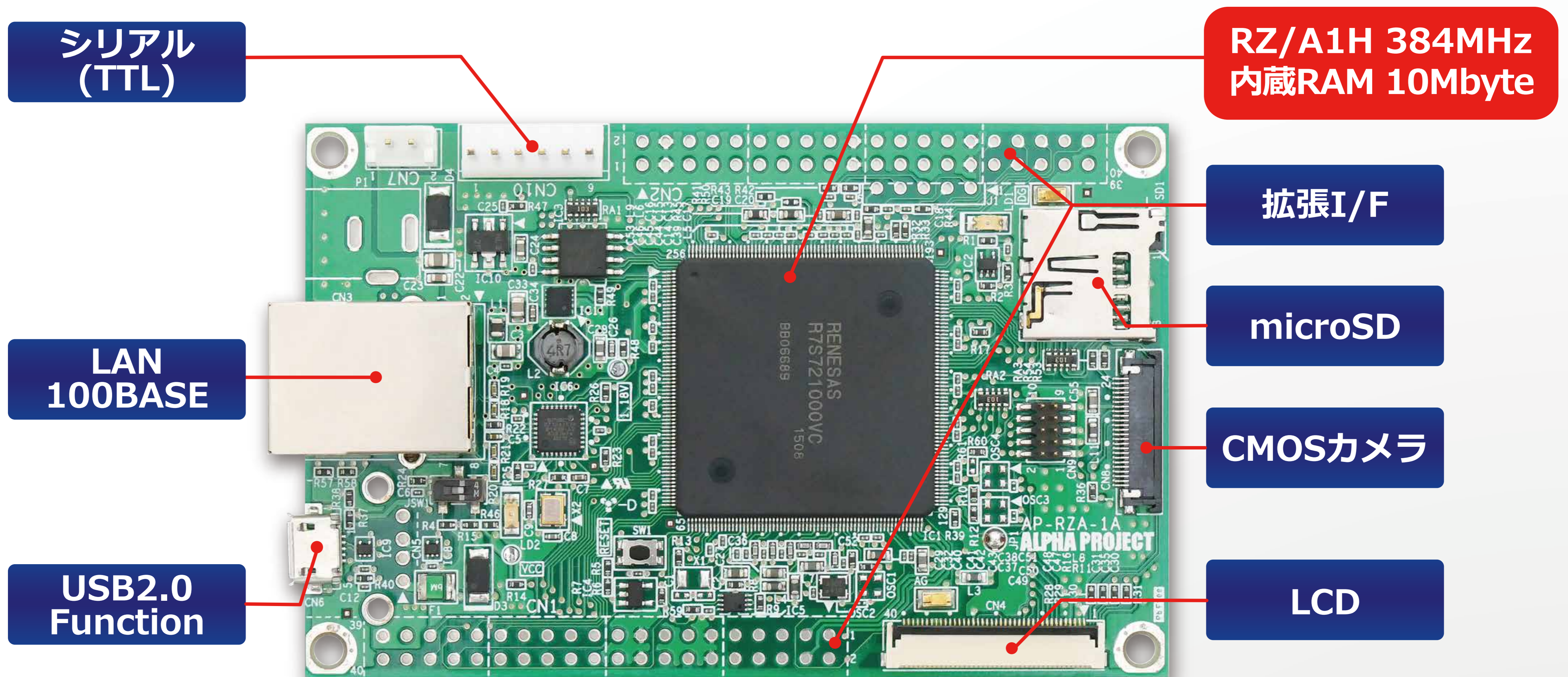




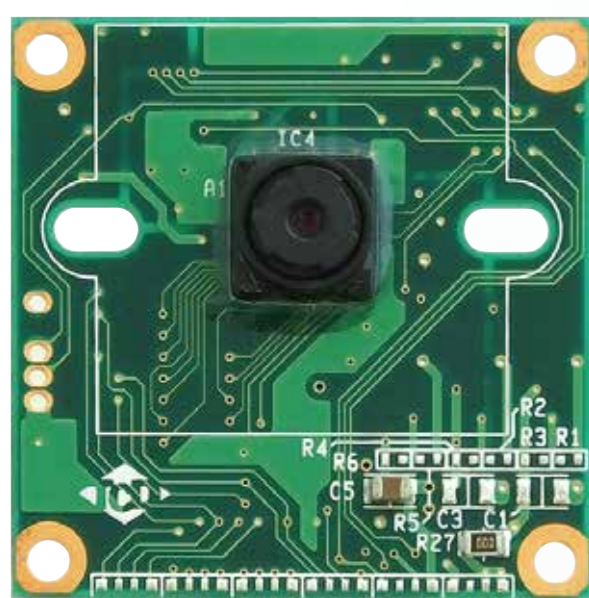
## AP-RZA-1A

# RZ/A1H搭載 CPUボード

ARM Cortex™-A9コア 高性能・低価格・小型基板



### 周辺機能オプション

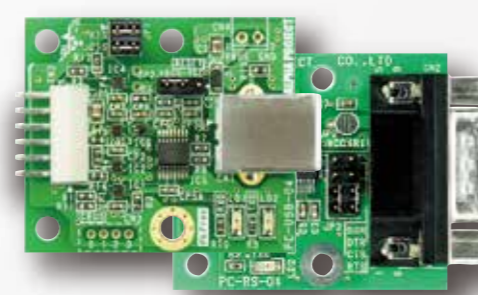


CMOSカメラモジュール  
VS-CAM-01



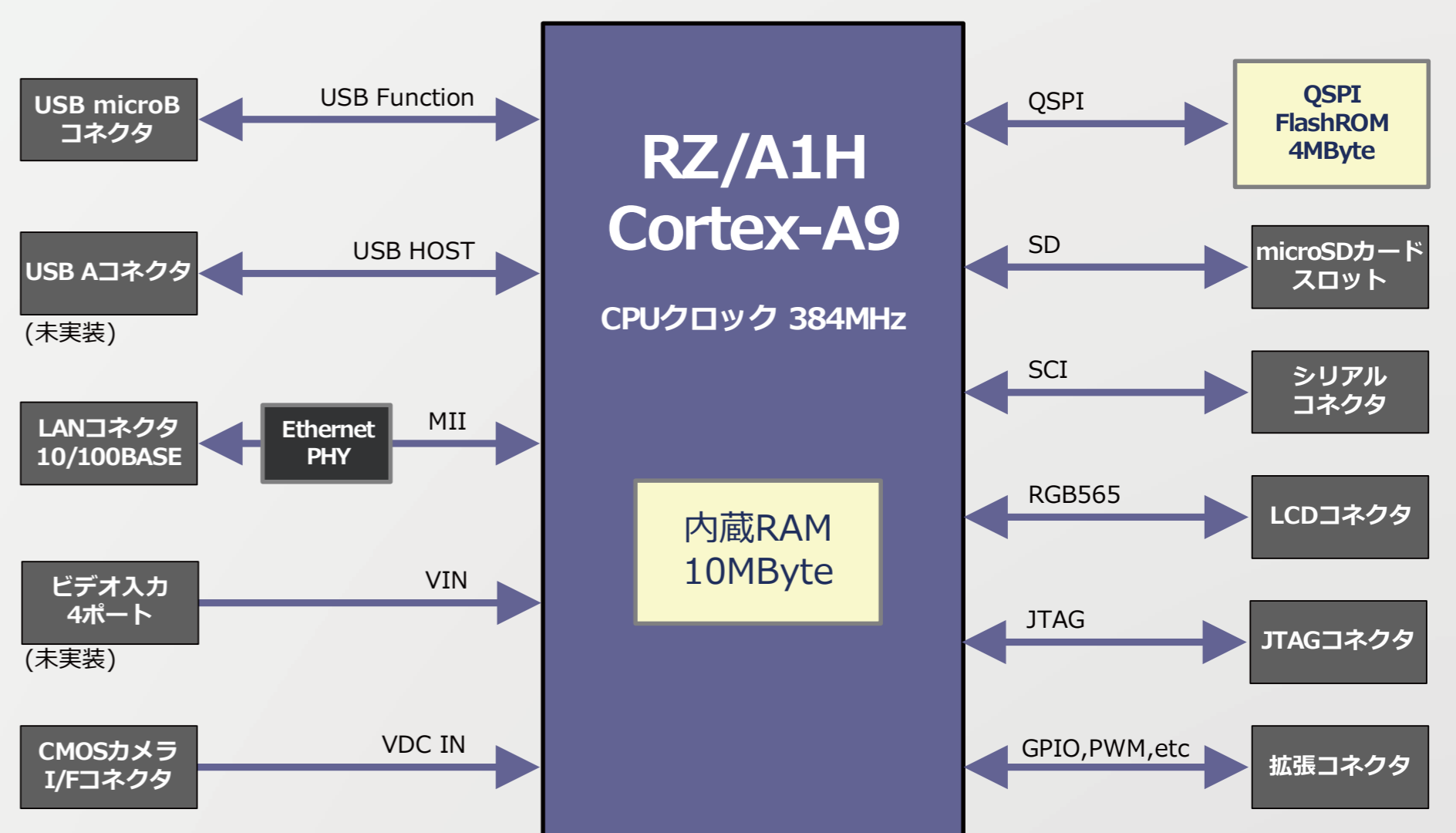
静電容量式WVGAタッチパネルLCD  
LCD-KIT-B01

各種インタフェースコンバータ



- ・USB/シリアル変換
- ・RS232ドライバ
- ・SDカードリーダー/ライター
- ・他 各種

### 構成



### ソフトウェアサポート

#### プロトタイピングライブラリ αRPL



αRPLは、無償で提供されるプロトタイピングライブラリです。UART、I2C、SPI、IOなどRZ/A1の機能を利用するためのライブラリで構成され、プログラミングを大幅に削減することができます。

#### GNU C コンパイラGCC



GCCは、オープンソースのCコンパイラです。ロイヤリティフリーの統合開発環境「e2studio」と「KPIT GCC」の組み合わせで、初期導入コストをかけずにRZ/A1の開発が可能です。

### 詳細仕様

機能	仕様
CPU	Cortex-A9 RZ/A1H 384MHz
対応OS	RTX、uITRON
メモリ	SerialFlash 4MByte、内蔵RAM 10MByte
USB	USB 2.0 High Speed対応 Function 1ポート/HOST 1ポート(未実装)
Ethernet	10/100BASE-T 1ポート
LCD出力	RGB565 (LCDオプション)
CMOSカメラ I/F	CMOSカメラ I/F 1系統 CMOSカメラモジュール(オプション)
SD/MMC I/F	microSDカードスロット 1ポート
拡張 I/F	拡張コネクタ 40p × 2
シリアル	TTL シリアル 1ポート
電源	DC5V±5% I/O電圧 3.3V
寸法	94 × 60 mm